



**Aprendizagem**  
Continuada

# DESENVOLVIMENTO DE LIDERANÇAS.

MÓDULO 2

**HÂNIA RIBEIRO**

[www.redepapelsolidario.org.br](http://www.redepapelsolidario.org.br)



# PROGRAMA **COMPLETO**

---

1. Módulo I

Liderança CONSCIENTE

2. Módulo II

Liderança SERVIDORA

2. Módulo III

Liderança SISTÊMICA

2. Módulo IV

Liderança REGENERATIVA



## **CICLO V**

---

É imperativo às pessoas e organizações desenvolverem-se num ambiente de mudanças constantes e cada vez mais rápidas

Atuar e se relacionar com visão de oportunidade e solução torna-se chave, para ganhar resiliência e ainda continuar se desenvolvendo

Mais do que nunca vemos a necessidade de transformações no modo de vida atual, para a saúde e a sustentabilidade dos os seres vivos e do planeta.

# CAMINHOS E CONQUISTAS

---



Lideranças emergem e se expressam  
**pele que FAZEM ou o que SÃO?**



Lideranças genuínas buscam  
**ROTEIROS PRONTOS ou traçam CAMINHOS PRÓPRIOS**

# LIDERANÇA **SERVIDORA**

---

Compondo  
o movimento

Desenvolvimento das  
capacidades e aptidões da  
comunidade



# ACESSANDO A MOTIVAÇÃO

---

- A motivação chega quando a gente se conecta com um novo caminho, com o potencial.
- Para que eu desempenhe este papel em quem eu preciso me transformar, como ele se relaciona com o meu próprio processo de desenvolvimento.
- Aprender a ver e considerar essa consideração externa, não egocentrado.



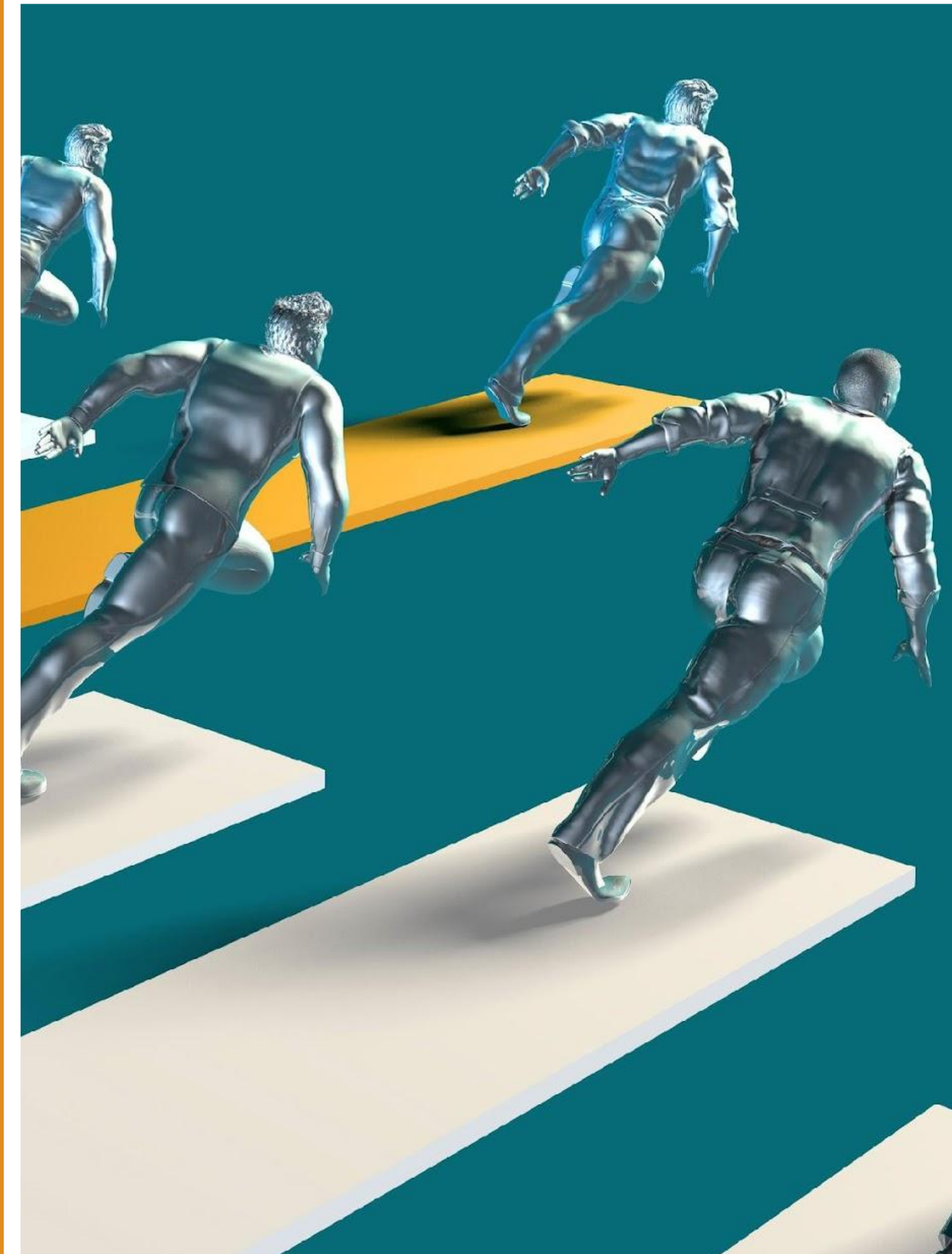
- É preciso acessar os aspectos da motivação para poder regenerar a motivação coletiva.
- Motivação é expressão de vitalidade.
- Todo organismo vivo quer se expressar a partir da sua concepção.



# PARTINDO DO POTENCIAL

---

- Potencial como uma fonte de motivação coletiva
- Potencial com capacidade de inspirar as pessoas a se engajar
- Pessoas se reconhecendo em um lugar de evolução e desenvolvimento



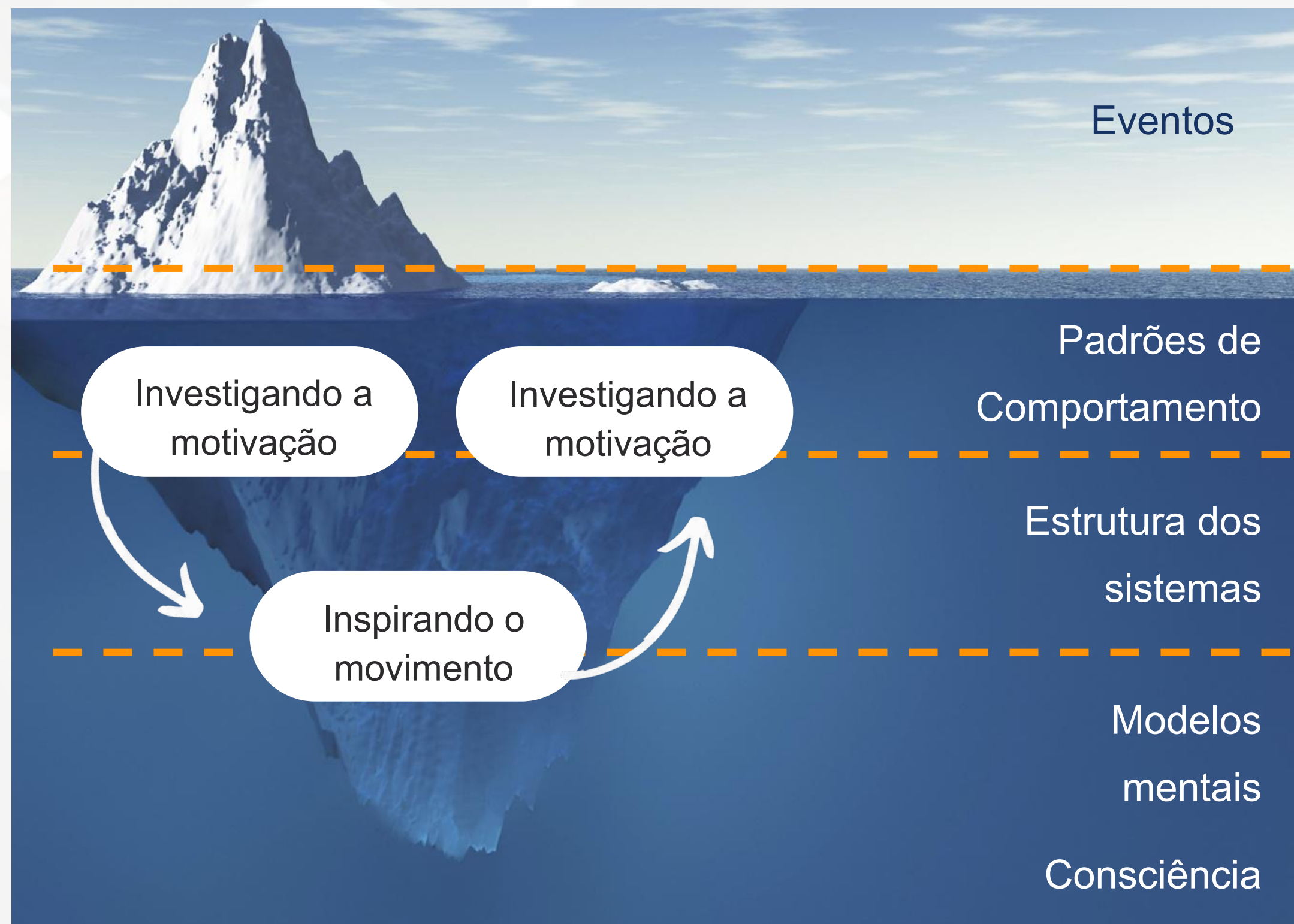


# ENCONTRANDO O LUGAR DE MAIOR POTENCIAL À NOSSA MUDANÇA DE OLHAR

O QUE FAZEMOS ?

O QUE PENSAMOS ?

COMO PENSAMOS ?







## REALIZANDO O MOVIMENTO

ATENÇÃO

OBSERVE  
OBSERVE  
OBSERVE

ABERTURA

REFLITA

ABRA-SE AO QUE  
QUER EMERGIR

MENTE  
ABERTA

CORAÇÃO  
ABERTO

VONTADE  
ABERTA

ATITUDE

DESENHE

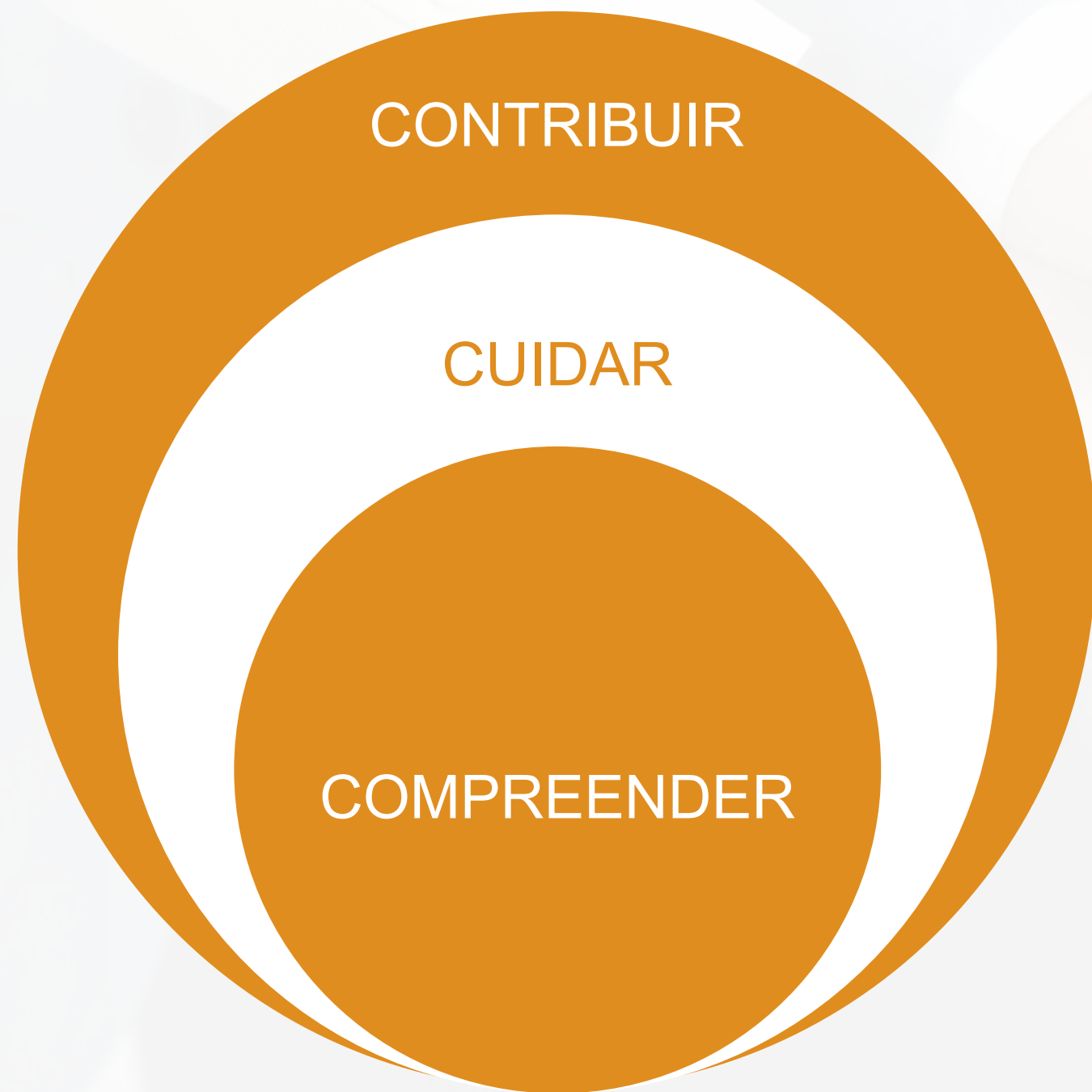
AJA

BUSQUE FEEDBACK





# RECONHECENDO O VALOR DE SERVIR



- CONTRIBUIR CONTINUAMENTE O QUE CADA PESSOA ESTA BUSCANDO CRIAR.
- CUIDAR GENUINAMENTE DO EFEITO DE NOSSAS AÇÕES NAS PESSOAS E AMBIENTES COM OS QUAIS NOS RELACIONAMOS
- COMPREENDER O POTENCIAL EXISTENTE E CONECTAR-SE POR MEIO DO PROPÓSITO DE GERAR CAPACIDADES REGENERATIVAS.



# ORGANISMOS VIVOS SÃO VIÁVEIS?



Acredito que o sucesso da liderança depende da qualidade da visão e intenção que os líderes trazem para cada situação. Dois líderes, nas mesmas circunstâncias e fazendo a mesma coisa, podem gerar resultados completamente distintos, dependendo do lugar interior a partir do qual cada um deles age.

(Otto Scharmer)



## APRENDENDO A APRENDER

- Pense nas organizações/grupos de trabalho dos quais já participou
- Identifique um que lhe pareceu pouco inspirador, e outro que tenha te inspirado
- Refleta e responda (registre) sobre:
  - 1.Quais as características principais da estrutura de atuação/decisão?
  - 2.O que você destacaria do modelo de desenvolvimento e engajamento adotado?
  - 3.Como emergiram a(s) liderança(s)?





**Hânia Ribeiro**

**Desenvolvimento  
e Soluções**



**VENHA FAZER PARTE DA PLATAFORMA  
PAPEL SOLIDÁRIO**

Conhecimento gerando valor

[contato@redepapelsolidario.org.br](mailto:contato@redepapelsolidario.org.br)